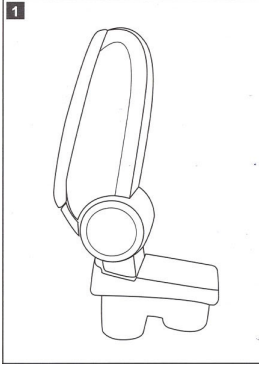


MONTAJ TALİMATI / ASSEMBLY INSTRUCTION

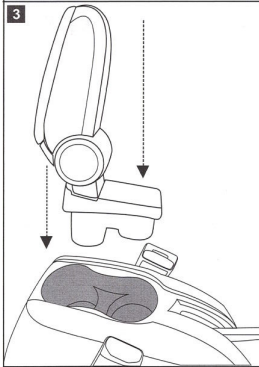
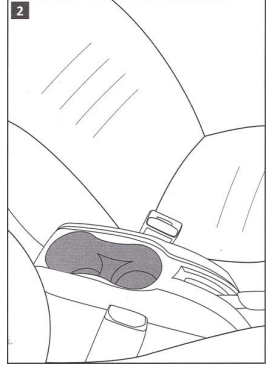


1. Kol dayama ürününü kapağın ön kısmındaki buton yardımı ile dik konuma getiriniz.

1. Bring the armrest product to vertical use with the help of the button on the front of the cover.

2. Aracınızın bardaklık kısmını boşaltarak temizleyiniz. olmalıdır.

2. Empty the cup holder part of your vehicle and clean it.

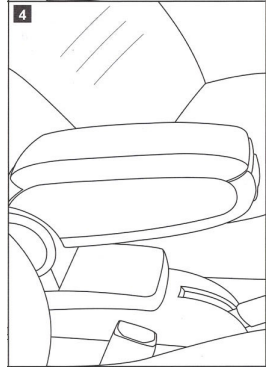


3. Kol dayama ürününü aracınızın bardaklık kısmına bırakarak, alt kısmını bastırarak oturtunuz.

3. Leaving the armrest product on the cup holder part of your vehicle, press the lower part and seat it.

4. Kol dayama ürününü ön kısmına buton yardımı ile kolunuza göre ayarlayınız.

4. Adjust the front part of the armrest product according to your arm with the help of the button.



Lütfen Montaj Talimatını okumadan Montaja başlamayınız.
Please do not start to assemble without before reading the Assembly Instruction.

Montaj talimatına uygun olmayan montajlardan dolayı üründe ve/veya ürün montaj bölgesinde doğabilecek hasarlardan firmamız sorumlu değildir.

We are not responsible for damages which might occur on the product and/or product assembly zone due improper assemblies not meeting with instructions.