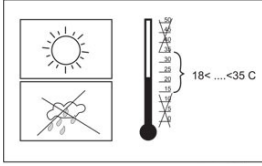


MONTAJ TALİMATI / ASSEMBLY INSTRUCTION



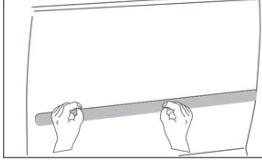
1. Kuru ve tozsuz ortamda montaj yapınız

1. Assemble in a dry and dust-free environment.

2. Montaj sırasında ortam sıcaklığı 18-35°C arasında olmalıdır. Ortam sıcaklığı 18°C altında ise yüzeyi saç kurutma makinası vb. ile ısıtarak montaj yapınız.

2. Ambient temperature should be between 18-35°C during the assembly.

Assemble by heating the surface by a hair-dryer, etc if ambient temperature is below 18°C.



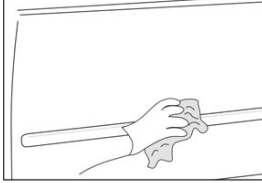
3. Yapıştırılacak parçanın bantlarını sökmeden oval ve kapalı yüzeyden başlayarak önce montaj tatbikati yapınız.

3. Perform an assembly trial before removing bands of the part to be adhered.



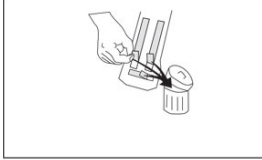
4. Yapıştırılacak yüzeyi pamuklu bez / ispiro / alkol ile titizlikle temizleyiniz. Yapıştırılacak yüzeyi temizledikten sonra tozdan koruyunuz. Yüzeyi su, silikon, benzin, mazot ve kolonya gibi yağlı ve katkılı maddeler ile temizlemek parçanın düşmesine neden olur.

4. Clean carefully the adherence surface with a cotton cloth / ethyl alcohol/alcohol. Keep the adherence surface free from dust after cleaning. Surface cleaning with water or greasy and compounded products such as silicone, gasoline, diesel oil results with part fall down.



5. Yapıştırılacak yüzeye pamuklu bez yardımıyla primer uygulandıktan sonra 5 dakika bekleyip yapıştırınız.

5. Wait for 5 minutes after having applied primer (substance facilitating the adherence) to the adherence surface and proceed the with the assembly afterwards.

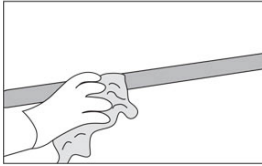


6. Ürün üzerindeki çift taraflı bandın koruyucu yüzeyini sökerek yine oval ve kapalı yüzeyden başlayarak montaj yapınız.

* Gerekli gördüğünüz yerlere çift taraflı bandla temas etmeyecek şekilde Silikon kullanabilirsiniz.

6. Remove the protective side of double-surfaced band on the product and assemble by starting from the oval and closed surface.

* You may use silicone on places you find suitable, by paying attention to not contact with double-faced band.



7. Montaj işleminde, yumuşak bez veya parmak uçları ile ürün üzerinden sıvazlayarak oturtunuz. Parça üzerine bir dakika süreli baskı ve yine ortam sıcaklığı 18°C altında ise saç kurutma makinası vb. yardımıyla ısı uygulayınız.

7. Install by pressing on the product with a smooth cloth or finger tips during the assembly. Apply a pressure for one minute on the product and heat with a hair-dryer, etc if ambient temperature is below 18°C.

Lütfen Montaj Talimatını okumadan Montaja başlamayınız.

Please do not start to assemble without before reading the Assembly Instruction.

Montaj talimatına uygun olmayan montajlardan dolayı üründe ve/veya ürün montaj bölgesinde doğabilecek hasarlardan firmamız sorumlu değildir.

We are not responsible for damages which might occur on the product and/or product assembly zone due improper assemblies not meeting with instructions.

DİKKAT / ATTENTION

* Kullanılan bant 24 saat içinde tam özelliğini göstereceğinden bu süre içinde yapıştırılan parçayı dikkatli kullanınız.
* Use carefully the adhered part for the band used w/i1 completely reflects its characteristics within 24 hours.

* Yapıştırılan parçanın gevşememesi için, 24 saat sonra sökebileceğiniz kağıt veya ambalaj bandıyla bantlayınız.
* Pack the after 24 hours, to ensure the part be installed firmly and not get loose.

* 24 saat içerisinde aracınızı yıkamayınız.

* Do not wash your vehicle within 24 hours.