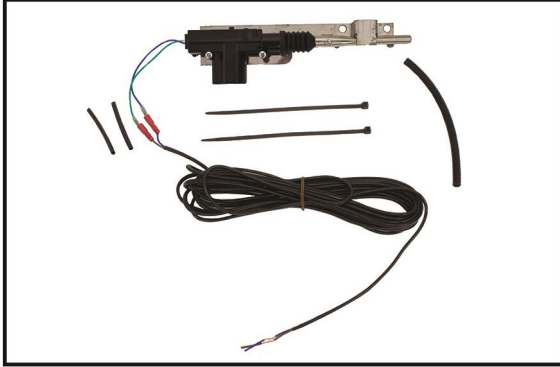


# MONTAJ TALİMATI

4x4  
**BY OMSA**  
4x4 PICK-UP AKSESUARLARI



Mitsubishi L200 / 2015 - 2019 & Fiat Fullback  
**Bagaj Merkezi Kilit Sistemi**  
2531BMK001 & 4915BMK001



1  
Montaj seti



2  
Üst bagaj kapağını açın.



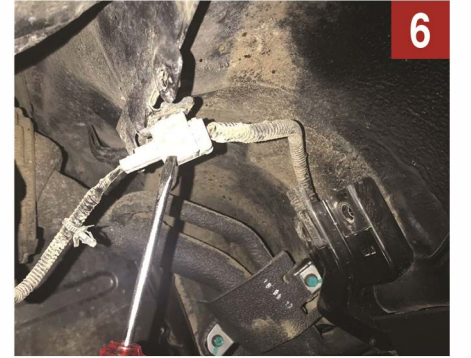
3  
M10 lokma anahtarla  
kilit civatalarını sökünüz.



4  
Mekanizmayı resimdeki gibi  
ayarlayınız.



5  
Mekanizmayı resimdeki gibi  
montajlayıp bağlayınız.



6  
Sol arka çamurluğu sökerek soketten  
elektirik tiriği alabilirsiniz.



7  
Bagaj kilidinin çalışmasını  
kontrol ediniz.



8  
Bagaj kilidinizi kumandadan kontrol ettikten sonra  
bagaj üst kapağını kapatınız.